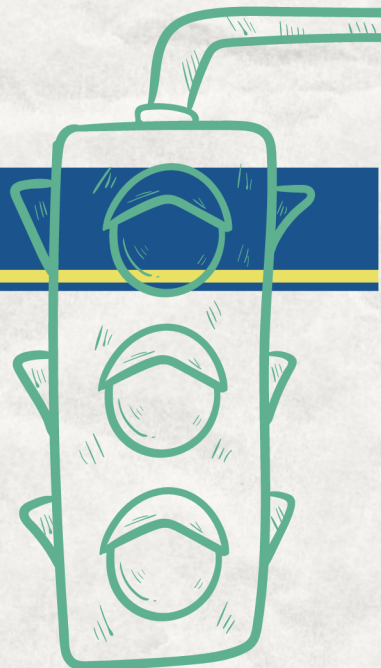


l'AVJ

CHARTRE DES TRANSPORTS SCOLAIRES



Je comprends que les règles (au verso) ont été établies pour ma **propre sécurité** et par **respect** envers les utilisateurs et utilisatrices.

Si je quitte le rayon de surveillance, je ne suis plus sous la responsabilité de l'ASIVJ.

Mes parents ou responsables légales/légaux restent garant-es de mon comportement à bord des **bus scolaires, des bus de ligne et des trains** lors de mes trajets quotidiens comme lors de **sorties ou de camps**.

En cas de non-respect de la présente charte ou d'abus, le personnel des entreprises de transport le signale à l'ASIVJ, qui informe mes parents ou responsables légales/légaux.

les CFF
& Travys

Je comprends que je peux alors faire l'objet de sanction comme le retrait temporairement ou définitif de mon PASS ou de mon SWISSPASS.

date

Prénom et nom

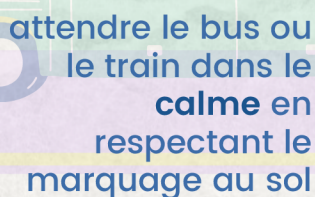
classe



signature de son/ sa représentant-e légale

signature de l'enfant

attendre le bus ou
le train dans la



être en possession de mon **PASS** de bus (degrés 1P à 6P) ou de mon **SWISSPASS** (degrés 7P à 11S)



être à l'arrêt du bus
ou à la gare
3 à 5 minutes avant
l'heure de départ



surveiller mon
langage et mon
volume sonore
respecter toutes
les autres personnes
autour de moi



écouter les
conducteurs &
conductrices
ainsi que les
patrouilleurs &
patrouilleuses
scolaires
et suivre leurs
instructions



m'asseoir dès mon
entrée à bord et
m'attacher si
le bus dispose
de ceintures
(degrés 1P à 6P)



rester assis·e durant
tout le trajet et
attendre l'arrêt
complet pour
descendre
(degrés 1P à 6P)



ne jamais traverser
les voies en dehors
des accès officiels
et attendre que les
barrières soient
levées



respecter les
installations et
ne toucher
aucun fil
électrique

**interdits à bord des bus
et trains et aux arrêts :**



tolérés dans
certains bus
de lignes
et **trains**